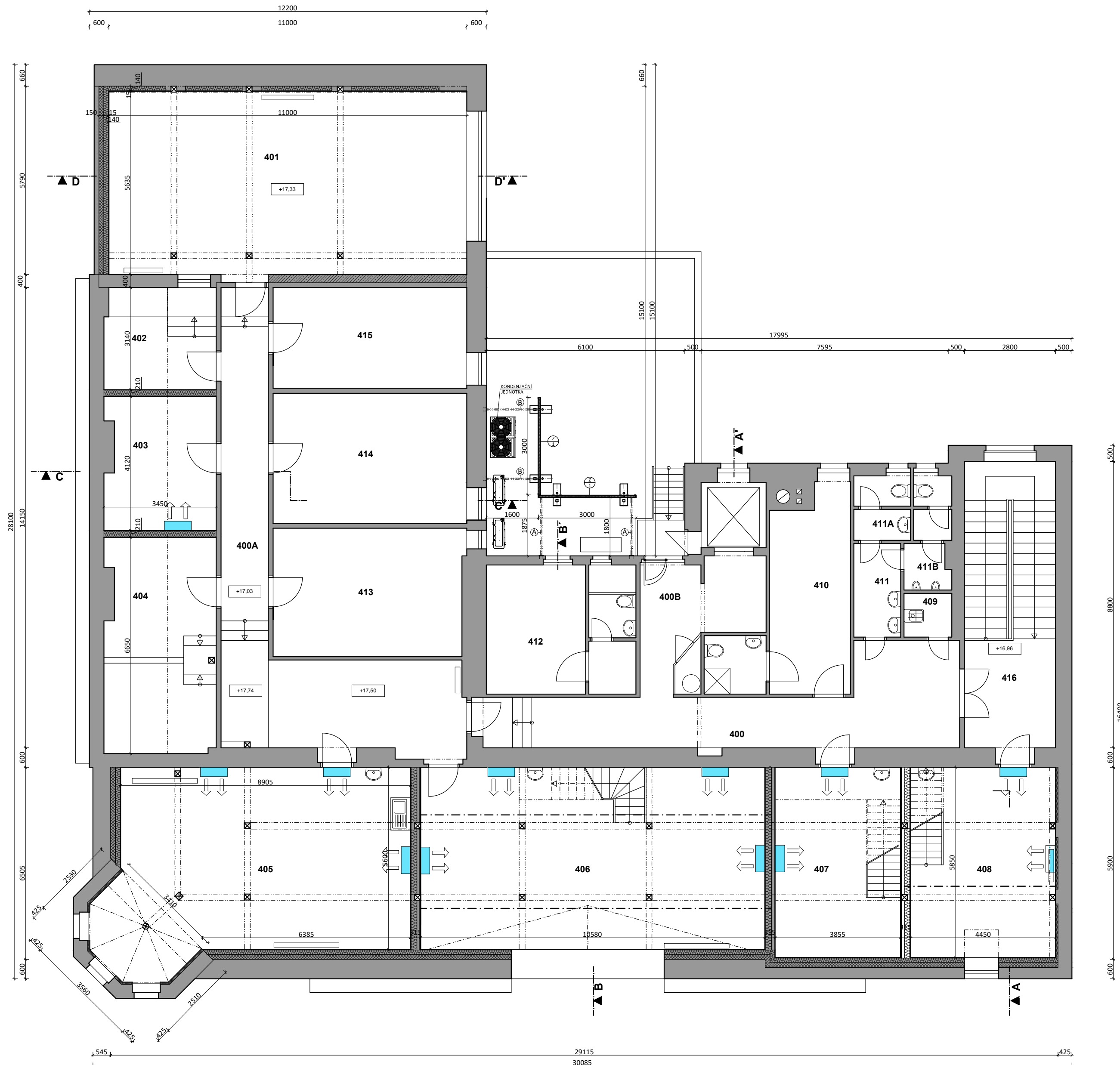






JAMU DIFA  
PŮDORYS 5.NP - PODKROVÍ  
1:100



## LEGENDA MÍSTNOSTÍ

ČÍSLO	NÁZEV	m2	PODLAHA	POZN.
400	CHODBA	28,50	DLAŽBA	
400A	CHODBA	36,77	PVC	
400B	VÝTAH	15,65	DLAŽBA	
401	UČEBNA	61,20	PARKETY	
402	KABINA	9,95	PVC	
403	SKLAD	13,05	PVC	
404	SKLAD	23,95	PVC	
405	ATELIER DRAMATURGIE	46,90	PARKETY	
406	ATELIER REŽIE	57,45	PARKETY	
407	ATELIER DRAM. A REŽIE	21,35	PALUBKA	
408	ATELIER REŽIE	26,25	PALUBKA	
409	ÚKLID	1,95	DLAŽBA	
410	POKOJ Č.1	20,10	KOBEREC	
411	PŘEDSÍŇ WC	4,15	DLAŽBA	
411A	WC - Ž	2,75	DLAŽBA	
411B	WC - M	3,85	DLAŽBA	
412	POKOJ Č.2	17,85	KOBEREC	
413	ATELIER ROZHL. A TEL. DRAM A SCÉNÁRISTIKA	23,40	PVC	
414	STUDIO D	23,80	KOBEREC	
415	LABORATOR DIVADELNÍ ANTROPOLOGIE	18,45	KOBEREC	
416	SCHODIŠTĚ	24,65	KÁMEN	
	PLOCHA CELKEM	481,97		

## LEGENDA MATERIÁLŮ

- |   |   |
|---|---|
|  | STÁVAJÍCÍ ZDIVO                               |
|  | ZDIVO Z CIHEL CP 15/MVC 2,5                   |
|  | ZDIVO Z TVÁRNIC YTONG TL. 250, 400 mm/MVC 2,5 |
|  | FOUKANÁ TEPELNÁ IZOLACE CLIMATIZER PLUS       |

- 
- KLIMATIZAČNÍ JEDNOTKA

Vedoucí projektant	Ing. Jan Polášek	Ing. Jan Polášek A3 Úvoz 74 602 00 Brno tel: +420 602 528 331 e-mail: a3p@volny.cz		
Zodpovědný projektant	Ing. Jan Polášek			
HIP	Ing. Jan Polášek			
Vypracoval	Ing.arch. L. Polášková			
Investor JAMU, Beethovenova 650/2, 662 15 Brno				
Stavba "JAMU - stavební úpravy podkrovní objektu Mozartova 647/1" Dokumentace pro provádění stavby			Formát	4 x A4
			Datum	05/2015
			Účel	DPS
			Měřítko	Č.v.
Výkres Půdorys 5.NP			1:100	01